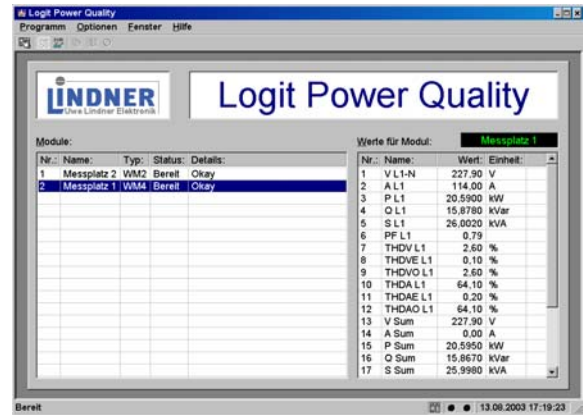


Leistungs- und Netzanalyse mit System

logit PQ (Power Quality) dient der bequemen Speicherung und Analyse von Leistungs- und/oder Netzanalyse-Messwerten von Leistungs- oder Energiemessgeräten.

logit PQ basiert auf unserer Auslesesoftware *logit* Server und gewährleistet einen sicheren Dauerbetrieb.

Die Messwerte werden im Sekundenbereich ausgelesen und in einem systeminternen Datenformat gespeichert.



logit PQ

Technische Daten Technische Daten Technische Daten Technische Daten Technische Daten



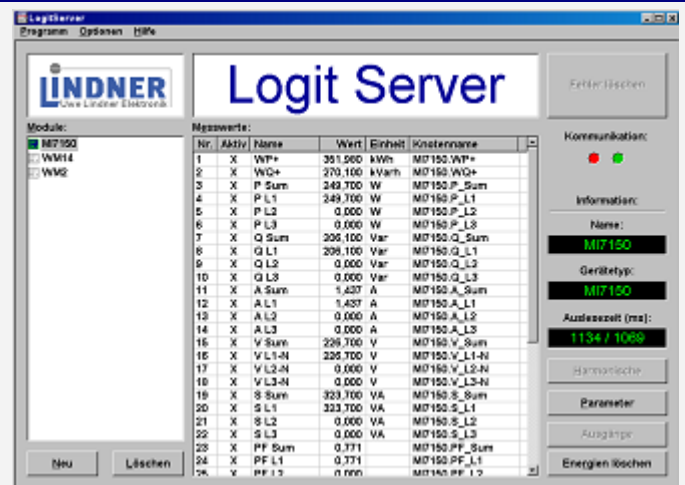
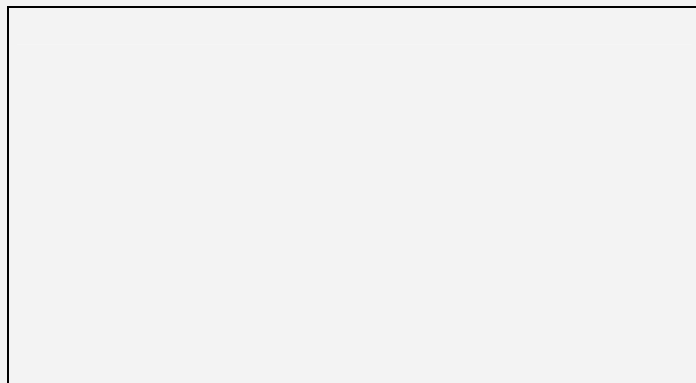
Funktionsmerkmale:

- Einstellbares Messraster von 1 bis 60 Sekunden
- Daten wachsen dynamisch nur bei Aufzeichnung
- Datenformat ist proportional zum eingestellten Messraster
- Parameter und kritische Befehle sind passwortgeschützt
- Aufzeichnung lässt sich manuell oder automatisch über eine Schaltschwelle starten
- Grafikenster mit Wertedarstellung lässt sich drucken und exportieren
- Zurückliegende Ereignisse lassen sich bequem über Zeitnavigationselemente verfolgen
- Anzeigebereich der Grafik ist zwischen einer Minute und einem Tag einstellbar
- Freie An- und Abwahl der aufgezeichneten Messwerte
- Software ist mehrsprachig ausgelegt

Systemvoraussetzungen bzw. Empfehlungen:

- Betriebssystem: Windows XP bis Windows 7
- Prozessor: Pentium III, 500MHz
- Arbeitsspeicher: 512 MB
- Festplatte: 40 GB frei
- Grafik: mindestens 1024x768 Bildpunkte

Ihr Ansprechpartner:



logit Server ist fester Bestandteil von *logit* PQ und bewerkstelligt die Kommunikation mit den angeschlossenen Leistungs- und/oder Energiemessgeräten. Der Benutzer legt hier fest, welche der möglichen Messvariablen ausgelesen und *logit* PQ zur Verfügung gestellt werden sollen.