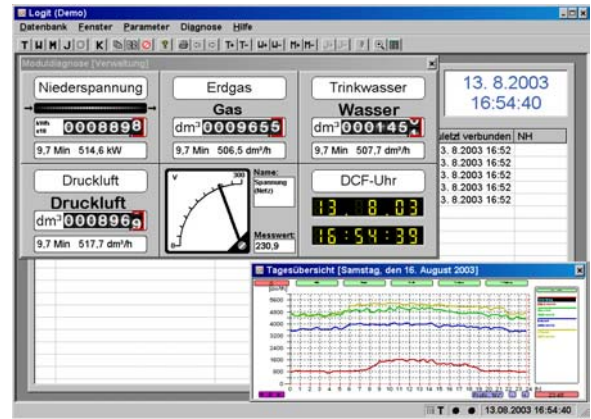


### Energiedaten-Erfassung mit System

*logit* bietet eine elegante Möglichkeit zur Energiedatenerfassung von Strom, Gas, Wasser, Wärme, Dampf, Druckluft usw. Durch die lückenlose Aufzeichnung des zeitlichen Lastgangs jeder Entnahmestelle wird eine hohe Transparenz des Energiebedarfs und der Verbrauchsmengen erreicht. In ausführlichen Tages-, Wochen-, Monats- und Jahresübersichten kann das Verbrauchsverhalten elegant analysiert werden. So dient *logit* als Planungsgrundlage zum rationellen und kontrollierten Einsatz der Energie.



*logit*

Technische Daten Technische Daten Technische Daten Technische Daten Technische Daten

**Kostenstellen-Diagnose**

Kostenstelle: Verwaltung Von: 1. August 2003 00:00 Bis: 13. August 2003 16:55

Untermessung:	Tarif:	Untertarif:	Verbrauch:	Gesamtkosten:
Niederspannung	Strom	Tag	2.038,00 kWh	285,32 Euro
Niederspannung	Strom	Nacht	2.288,00 kWh	204,12 Euro
Erdgas	Gas	Ganztägig	1.709,00 dm³	375,98 Euro
Trinkwasser	Wasser	Ganztägig	779,00 dm³	218,12 Euro
Druckluft	Druckluft	Ganztägig	1.499,00 dm³	164,89 Euro
<b>Summe:</b>				<b>1.248,43 Euro</b>

Berechnen Drucken HTML-Export Abbrechen

Für den ersten Einstieg in ein zukunftsweisendes Energiemanagementsystem bieten wir ein Starterpaket mit einem Erfassungsmodul EL2500 inklusive *logit* lite an. Eine Erweiterung des Erfassungssystems ist durch die modulare Ausführung jederzeit möglich.

### Systemvoraussetzungen bzw. Empfehlungen:

- Betriebssystem: Windows XP, Windows 7
- Prozessor: Pentium III, 500MHz
- Arbeitsspeicher: 256 MB
- Festplatte: 20 GB frei
- Grafik: mindestens 1024x768 Bildpunkte

### Ihr Ansprechpartner:

### Funktionsmerkmale \*:

- Einfach zu bedienende Auswerte- und Visualisierungs-Software zur Datenerfassung
- Grafische Darstellung des Tages- und Wochenlastgangs sowie der Minima und Maxima
- Grafische Darstellung der summierten Monats- und Jahreswerte
- Ausdruck jeder Übersicht auf Farbdrucker
- Echtzeit-Visualisierung eines Erfassungsmoduls
- Vielseitige Parametriermöglichkeiten
- Erstellung aussagefähiger Energieberichte und Bilanzen in tabellarischer Form
- Erstellung automatischer und zeitbezogener Abrechnungen
- Fernbedienung und Fernwartung
- Netzwerkfähigkeit
- Grenzwertüberwachung
- Exportfunktion für Standardprogramme wie z.B. Microsoft Excel

\* In der Variante *logit* lite stehen Ihnen einige Funktionen nicht zur Verfügung.

Microsoft Excel - Kostenstellendiagnose1

Tagesübersicht [Mittwoch, den 13. August 2003]

Uhrzeit	Verwaltung	Giesserei	Beizerei	Härterei	Verwaltung	Giesserei	Beizerei	Härterei
00:00	936,32	4823,87	4885,65	4528,33	755,04	3945	4537,21	4594,2
00:15	968	4726,04	4938,11	4554	780	3867	4585,92	4620,24
00:30	1003,2	4631,59	4885,65	4374,33	808,08	3789	4537,21	4437,96
00:45	985,6	4621,47	4971,83	4407,33	792,48	3780	4619,64	4471,44
01:00	989,12	4648,45	5076,73	4491,67	795,6	3801	4713,31	4557
01:15	968	4776,64	5065,49	4535,67	780	3906	4702,07	4601,64
01:30	968	4776,64	5065,49	4367	780	3906	4702,07	4430,52
01:45	989,12	4631,59	5046,76	4374,33	795,6	3789	4687,08	4437,96
02:00	960,96	4621,47	5050,51	4451,33	773,76	3780	4690,83	4516,08
02:15	960,96	4638,33	5069,24	4502,67	773,76	3795	4705,81	4568,16
02:30	985,6	4682,19	5174,15	4407,33	792,48	3831	4806,97	4471,44
02:45	968	4776,64	5230,35	4440,33	780	3906	4855,68	4504,92
03:00	971,52	4739,53	5087,97	4517,33	783,12	3876	4724,55	4583,04
03:15	989,12	4648,45	5039,27	4345	795,6	3801	4679,59	4408,2
03:30	971,52	4638,33	5039,27	4323	783,12	3795	4679,59	4385,88

Neben der Erfassung von Energiemessgrößen kann das System auch andere Messgrößen, wie z.B. Betriebsstunden, Personen, Stückgüter oder Temperaturen, erfassen.